



Verieteri
SPA

1.63TL

**PALA
GOMMATA
TELESCOPICA**



VENIERI

1.63TL

Venierina



BRACCIO TELESCOPICO HEAVY DUTY.

Braccio e cinematismo di nuova concezione (VENIERI TELESCOPIC PARALLEL KINEMATIK) progettati per le applicazioni più gravose. Il **sovradimensionamento del braccio telescopico e del cinematismo**, garantiscono **sicurezza ed affidabilità** su ogni tipo di impiego, specialmente nei più gravosi (test effettuati sul campo).



VISTA CIRCOLARE E SUPERIORE.

Grazie ad una progettazione avanzata, Venieri è riuscita ad ottenere una **visibilità a 360°**, per un completo controllo della macchina e del carico (compresi gli accessori anteriori e posteriori).



IMPIANTO FRENI A DISCO AUTOMOTIVE.

Per garantire un'ottima potenza frenante, la macchina è dotata di **freno a disco**, normalmente impiegato solo su pale di taglia superiore.



3 CABINE, 3 OPZIONI 1 SOLA MACCHINA.

È possibile configurare la nuova pala telescopica VF 1.63TL con **3 diversi modelli di cabina**, per adattare la macchina ad ogni situazione d'impiego.



FARI A LED.

Come già ampiamente diffusi nel settore automotive, anche questa nuova pala Venieri utilizza **gruppi ottici a LED di ultima generazione**.



STABILITÀ TOTALE.

Equipaggiata con **assale posteriore oscillante** ed articolazione centrale rigida (heavy-duty sovradimensionata, progettata per macchine da 6-7 tonnellate).



VROOOOOOM!

Velocità di guida **40 Km/h** autolimitata. D'altra parte siamo nella MotorValley d'Italia e... la **velocità** delle macchine non può essere un optional!



PORTA ATTREZZI POSTERIORE.

La macchina è predisposta per essere equipaggiata con più linee idrauliche ed elettriche, per l'**utilizzo di attrezzi posteriori**.



50 HP DI PURA RAZZA GIAPPONESE.

Il motore **YANMAR**, 4 cilindri, aspirato, emisionato Stage IIIa/Tier III è in grado di erogare una **coppia elevata** già ai **bassi regimi**.



PNEUMATICI PER OGNI TIPO DI APPLICAZIONE.

Vasta gamma di pneumatici specifici per ogni tipo di terreno e impiego, sia **industriale** che **agricolo**.

1.63TL

PALA GOMMATA TELESCOPICA



MOTORE DIESEL

Motore: 4 cilindri, iniezione indiretta, raffreddamento ad acqua, filtrazione a secco. Motore emisionato secondo la direttiva CE 97/68 - Stage IIIA.

Tipo	Yanmar 4TNV88	
Potenza max.	36kW - 50 CV	
Taratura (giri/min)	3.000	
Potenza netta ISO/TR 14396	35 kW - 48 CV	
Potenza netta EEC/80/1269	35 kW - 48 CV	
Gamma di funzionamento economico	1200 - 1800 rpm	
Coppia massima	Nm	141
Alesaggio	mm	88
Corsa	mm	90
Cilindrata	cm ³	2.190



SISTEMA ELETTRICO

Batteria	12 Volt	
Capacità EN 60095-1	80 Ah - 770 A	
Alternatore	55 A	
Allarme retromarcia	Standard	
Cablaggi conformi alle normative	IP 67 - DIN 40050	



TRASMISSIONE

Idrostatica a regolazione automatica di potenza in circuito chiuso con pompa e motore a cilindrata variabile. Due velocità, avanti/indietro, con comando elettrico a leva unica.

Velocità	Avanti	Indietro
1 ^a marcia km/h	0 ÷ 8	0 ÷ 8
2 ^a marcia km/h	0 ÷ 40*	0 ÷ 40*

* con pneumatici 420/55 R17



ASSALI

4 Ruote motrici.

Riduttori finali epicicloidali su ciascuna ruota. Assale anteriore rigido. Assale posteriore oscillante con escursione 20°. Ripartitore sull'assale posteriore che trasferisce il movimento ai due assali anteriore e posteriore a mezzo albero cardanico. Differenziale autobloccante proporzionale automatico sull'assale anteriore (opzionale sul posteriore).



IMPIANTO FRENANTE

Freno di servizio: idraulico, a disco, sull'assale anteriore agente sulle quattro ruote. **Freno di stazionamento:** meccanico, ad azionamento manuale, agente sullo stesso freno di servizio.



PNEUMATICI

Standard	12-16,5	
A richiesta	31x15.50-15 • 420/55 R17	



IMPIANTO DI STERZO

Sterzata assistita a mezzo idroguida **LOAD SENSING**.

Angolo di sterzata	90°	
Raggio di sterzata interno pneumatici	mm	1.600
Raggio di sterzata esterno pneumatici	mm	3.136
Raggio di sterzata esterno benna	mm	3.565



IMPIANTO IDRAULICO

Pompa singola ad ingranaggi con valvola prioritaria LOAD SENSING per il circuito di sterzata. Distributore modulare a 4 sezioni con valvola generale. Martinetti a doppio effetto. Radiatore di raffreddamento olio idraulico. Filtro a portata totale sul circuito di ritorno. Leva a cloche di comando singola con sollevamento a 4 posizioni, benna a 3 posizioni, telescopico e ausiliario a pulsante.

Portata max	lt/1'	58
Pressione taratura caricatore	bar	190
Pressione taratura sterzo	bar	210



BRACCIO DEL CARICATORE

Braccio telescopico con cinematismo a "Z" e compensatore integrato nel cilindro di sollevamento, per garantire il parallelismo.

- sistema antiribaltamento e valvole di blocco
- cilindro sfilo interno al braccio
- funzione antibeccheggio e floating a richiesta



RIFORMIMENTI

Olio motore	lt	8
Diff. Anteriore	lt	5,8
Diff. Posteriore + Ripartitore	lt	6,5
Circuito idraulico	lt	50
Circuito freni	lt	1,1
Combustibile	lt	50
Radiatore acqua	lt	9



CARATTERISTICHE TECNICHE

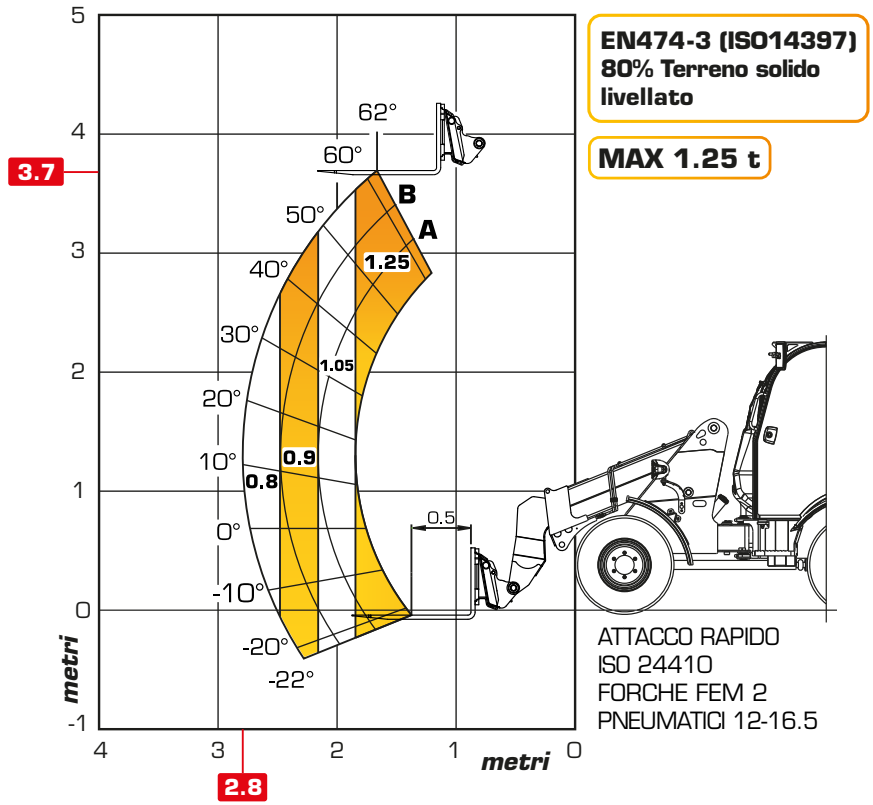
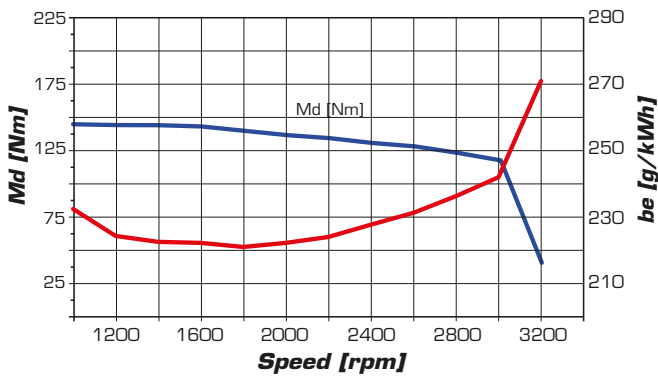
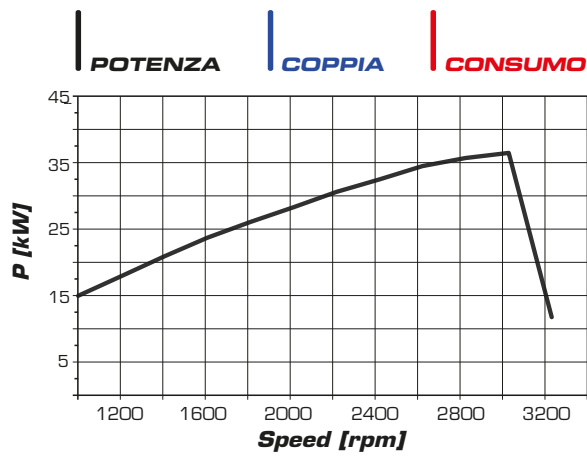
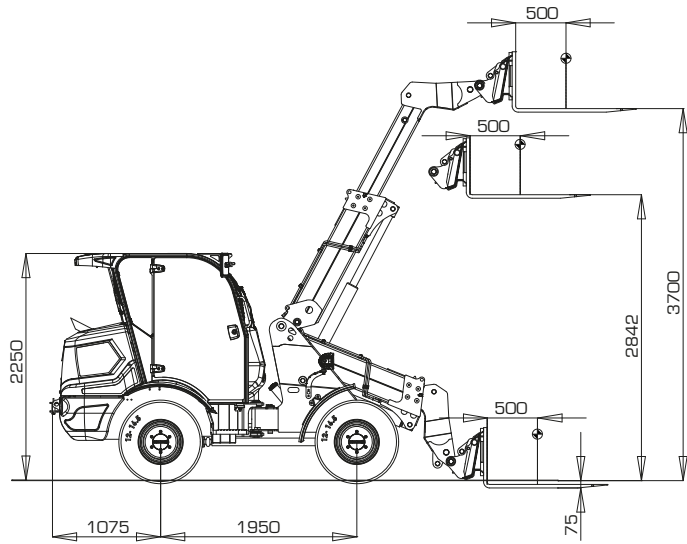
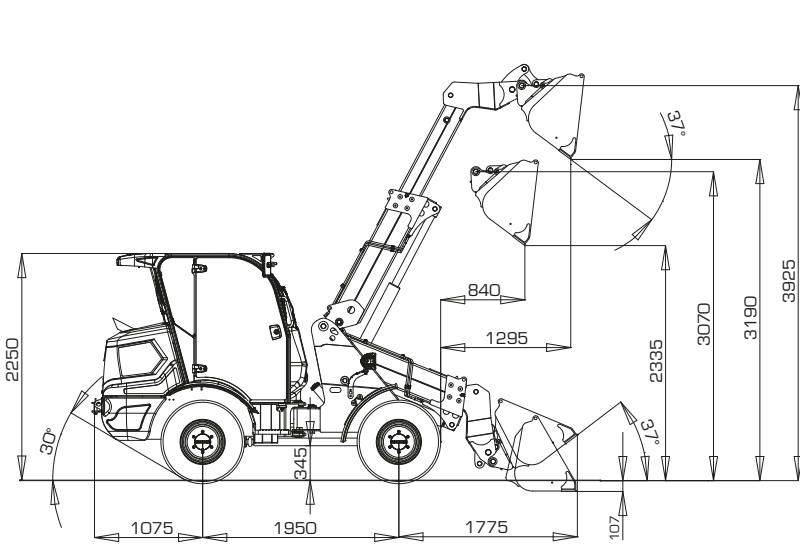
Capacità benna standard	m ³	0,5
Larghezza benna	mm	1.500
Carico statico di ribaltamento in linea	kg	2.300
Carico statico di ribaltamento sterzato 45°	kg	1.980
Altezza al perno (telesc. chiuso)	mm	3.070
Altezza al perno (telesc. sfilato)	mm	3.925
Altezza di scarico a 37° (telesc. chiuso)	mm	2.335
Altezza di scarico a 37° (telesc. sfilato)	mm	3.190
Distanza di scarico a 37° (telesc. chiuso)	mm	840
Distanza di scarico a 37° (telesc. sfilato)	mm	1.295
Forza di strappo	kg	2.700
Altezza di carico max con forche (telesc. sfilato)	mm	3.700
Carico di ribaltamento forche - macchina sterzata	kg	1.562
Carico operativo EN 474-3 (80%) [*]	kg	1.250
Carico operativo EN 474-3 (60%) [*]	kg	937

[*] Centro di carico a 500mm



DIMENSIONI E PESI

Lunghezza max. in trasferimento	mm	4.800
Larghezza max. in trasferimento	mm	1.500
Altezza massima	mm	2.250
Carreggiata ruote std	mm	1.170
Larghezza esterna pneumatici	mm	1.495
Passo	mm	1.950
Luce libera	mm	345
Peso operativo standard	kg	3.600
Peso massimo ammesso	kg	4.000





ATTACCO
EURO



ATTACCO
SKID
ISO 24410

PORTA ATTREZZI STANDARD*

* IMMEDIATAMENTE
DISPONIBILI

Vasta gamma di porta
attrezzi e predisposizioni
idrauliche ed elettriche,
adatte a connettere ogni
tipo attrezzatura.

LINEE IDRAULICHE POSTERIORI VENIERI

Per garantirle un'estrema
versatilità, la macchina può
essere equipaggiata con prese
rapide idrauliche posteriori,
con le quali è possibile
alimentare attrezzi remoti.



CONFIGURABILE PER OGNI IMPIEGO

È possibile configurare la nuova pala telescopica con **3 diversi modelli di cabina (ROPS/FOPS I)**,
per adattarla **ad ogni situazione d'impiego**.

CABINA

COMPLETA CON RISCALDAMENTO
E A/C OPTIONAL



CANOPY

STRUTTURA A 4 MONTANTI CON
CRISTALLI E PORTE RETROFIT OPTIONAL



TETTuccio

ROLL-BAR RIBALTABILE ENTRO
L'INGOMBRO MACCHINA



**ALLESTIMENTI
 MACCHINA**


Stacca batteria	✓	Freno di stazionamento negativo	X
Set attrezzi di manutenzione	✓	Dispositivo antiribaltamento	✓
Preriscaldamento gasolio per avviamento a freddo	○	Valvole di blocco su cilindri benna e sollevamento	✓
Tappo con chiave per serbatoio carburante	✓	Selezione marce su joystick	✓
Differenziale autobloccante proporzionale sull'assale anteriore	✓	Inch pedal integrato su pedale freno	○
Differenziale autobloccante proporzionale sull'assale posteriore	○	Selezione A/F/I su joystick	✓
Gancio di traino per recupero	✓	Selezione marce su colonna di sterzo	X
Lampada rotante	✓	Velocità trasferimento 40 km/h	✓
Doppia lampada rotante LED	○	Freno di servizio agente su entrambi i ponti	✓
Insonorizzazione	✓	Ingrassaggio centralizzato automatico	○
Catalogo ricambi	✓	Antibeccheggio	○
Manuale uso e manutenzione	✓	Modalità floating	○
Omologazione per la circolazione stradale	✓	Comando benna e sollevamento proporzionali	✓
Omologazione Europea trattoria agricola (167/2013 - Mother Regulation)	X	Comandi ausiliari ON/OFF	✓
Dispositivo di sicurezza blocco bracci e benna	✓	Sistema di preriscaldamento acqua	○
Dispositivo per diminuire la velocità di avanzamento a leva	○	Olio idraulico biodegradabile	○
Monitoraggio satellitare "Venieri GLOBAL"	X	Olio idraulico ISO 46 (climi freddi)	○
Ventola idraulica a doppia velocità	X	Prefiltro vortex	○
Ventola reversibile (per pulizia radiatore)	X	Luci stradali anteriori e posteriori	✓
		Luce di lavoro su braccio	○
		Parafanghi anteriori e posteriori in plastica	✓

**ALLESTIMENTI
 CABINA**


Roll-Bar ribaltabile omologato ROPS/FOPS I	○	Predisposizione autoradio (disponibile solo per cabina chiusa)	✓
Canopy 4 montanti omologato ROPS/FOPS I	✓	Presenza di corrente supplementare 12V	✓
Cabina chiusa ROPS/FOPS I, pressurizzata e insonorizzata	○	Aria condizionata "manuale"	○
Tergicristallo anteriore e posteriore con lavavetri (disponibile solo per cabina chiusa)	✓	Climatizzatore automatico "Climatronic Venieri"	○
Doppia porta di salita	✓	Luce interna di cortesia (disponibile solo per cabina chiusa)	✓
Cristallo posteriore apribile (solo cabina chiusa)	✓	Tendina parasole	○
Fari di lavoro (2 anteriori + 2 posteriori) LED	✓	Specchi retrovisori	✓
Vano porta cellulare	○	Specchietti retrovisori riscaldabili	○
Vano porta documenti	✓	Cassetta pronto soccorso	○
Sedile con sospensione meccanica	✓	Estintore da 2 kg	○
Sedile con sospensione pneumatica	○	Cintura di sicurezza	✓
Sedile con sospensione pneumatica e riscaldamento	○	Strumentazione e cruscotto completo di display LCD	✓
Bracciolo sedile (sinistro)	✓	Colonna di sterzo regolabile in inclinazione	✓
Bracciolo regolabile (destra) per joystick	✓	Martello rompivetro	○
Avvisatore acustico	✓		
Tappeto cabina	✓		

**ATTREZZATURE
 CARICATORE
 FRONTALE**


Attacco rapido idraulico SKID (ISO 24410)	○
Attacco rapido idraulico EURO	○
Benna da scavo	○
Benna per materiali leggeri	○
Benna miscelatrice	○
Benna multiuso 4 in 1	○
Forche universali di sollevamento	○
Forchino con trattentore	○
Forchino per balloni	○
Lama sgombraneve o a vomere	○
Lama livellatrice angle-tilt dozer	○
Scarico libero su braccio fisso	○
Impianto doppio ausiliario	○
Prese elettriche posteriori	○
Prese idrauliche posteriori	○



EQUIPAGGIAMENTI STANDARD*

* Equipaggiamenti immediatamente disponibili; altri a richiesta.



SPAZZATRICE



**FORCA
CON TRATTENITORE**



**BENNA
CON TRATTENITORE**



**LAMA LIVELLATRICE
LASER**



**PINZA PER
BALLONI**



FORCHINO



FORCA



**FORCA
FLOTTANTE**



**BENNA AD
ALTA CAPACITÀ**



BENNA 4 IN 1



LAMA DOZER



LAMA NEVE



**SPAZZATRICE
ANGOLABILE A RULLO**



BENNA MISCELATRICE



**TRINCIA TUTTO
FRONTALE**



TRINCIA ERBA



Via Piratello, 106 - 48022 Lugo (RA) - ITALIA
Tel. +39 0545 904411 Fax +39 0545 30389
e-mail: info@vf-venieri.com | www.vf-venieri.com

Servizio Ricambi
Tel. +39 0545 904429 Fax +39 0545 24555
e-mail: ricambi@vf-venieri.com